



Informazioni su SGC 420 Mk II

Il controller SGC 420 Mk II contiene tutte le funzioni necessarie per proteggere e controllare un gruppo elettrogeno, un interruttore del gruppo elettrogeno e un interruttore di rete. Il controller dispone anche di una funzione deep sleep. Questa funzione interrompe tutte le funzioni standard del controller quando il gruppo elettrogeno non è in funzione, prolungando così la durata della batteria.

I valori e gli allarmi vengono visualizzati sul display LCD e gli operatori possono controllare facilmente il sistema dal display.

Utilizza il software Smart Connect Mk II per configurare i parametri, registrare i dati e supervisionare i dati in tempo reale. M-Logic è disponibile anche dal software, che consente di creare funzioni personalizzate utilizzando eventi e output predefiniti. Il comparatore analogico può essere utilizzato per creare allarmi personalizzati e funzioni logiche.

Funzioni di visualizzazione e lingua

Visualizzazione e lingua

Il display è un LCD grafico completo con retroilluminazione. Utilizzare i pulsanti sul controller per controllare l'interruttore del gruppo elettrogeno e l'interruttore della rete elettrica e per accettare gli allarmi. È inoltre possibile configurare i parametri dal display.

Il controller supporta molte lingue, ad esempio, inglese, cinese e spagnolo. Utilizzare il software Smart Connect Mk II per configurare e personalizzare il controller e la lingua del software.

Protezione tramite password e registro eventi

Il controller dispone di due livelli di password che è possibile configurare dal controller.

Il controller dispone di un registro eventi per 100 eventi con indicazioni dell'orologio in tempo reale e informazioni sulle ore di funzionamento del motore. L'EEPROM è disponibile anche per registro eventi esteso.

Funzioni di SGC 420 Mk II

Monitor

- Tensione, frequenza, corrente di carico e fattore di potenza monofase, bifase, trifase e a fase divisa.
- Parametri di sicurezza del motore. Ad esempio, temperatura del motore, pressione dell'olio e livello del carburante.
- Batteria del sito e temperatura dell'alloggiamento
- Protezione antifurto carburante

Controllo

- Temperatura del liquido refrigerante
- Regime minimo
- Trasferimento carburante automatico
- Gruppo elettrogeno e interruttore di rete
- Relè carburante e manovella

Modalità di esecuzione

Il controller SGC 420 Mk II ha una modalità AUTO, una modalità MANUALE e una modalità TEST.

Utilizzare la funzione di restrizione notturna per controllare il funzionamento del gruppo elettrogeno.

Modalità operative

In modalità AUTO, il controller supporta queste applicazioni:

- Monitoraggio della temperatura della batteria e dell'alloggiamento
- Interruzione automatica della rete (AMF):
- Ciclico
- Avvio/arresto remoto
- Esercizio automatico
- Trasmissione motore

È inoltre possibile utilizzare la funzione di avvio/arresto automatico in AUTO.

Alternatore di ricarica della batteria

Interfaccia I/O per l'alternatore che carica la batteria.

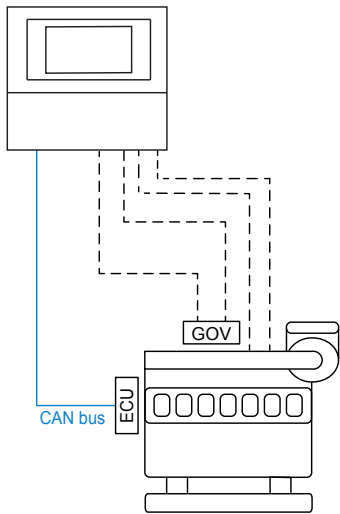
Contatori

- Avviamento del motore, viaggi del motore e ore di funzionamento del motore
- Gruppo elettrogeno e rete kWh, kVAh, kvarh
- Manutenzione

Software Smart Connect Mk II

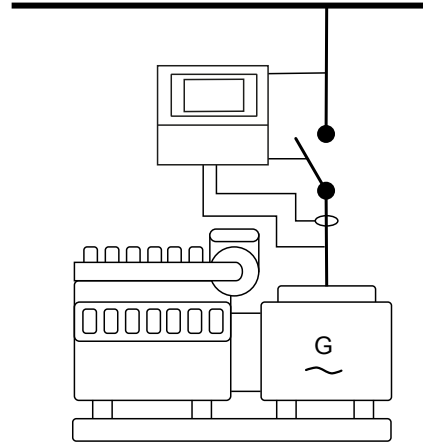
- **Comparatore analogico:** Confronta i valori analogici e crea allarmi personalizzati.
- **Lingue:** Modifica e personalizza il controller e la lingua del software.
- **Registrazione dati:** Personalizza i dati che desideri registrare. È anche possibile salvare i dati registrati.
- **Strumento di confronto configurazione:** Confronta i file personalizzati con un set predefinito di file.
- **Profili multipli:** È possibile configurare più profili
- **Supervisione dei dati live**
- **M-Logic**

Azionamento del motore e isola



Trasmissione motore

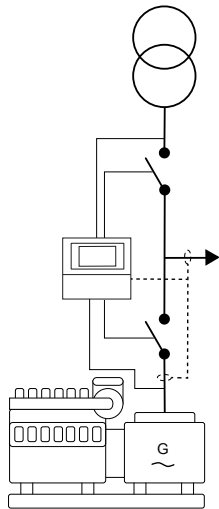
Utilizzare il SGC per controllare un motore. Il controller ha tutte le funzioni necessarie per proteggere il motore.



Isola

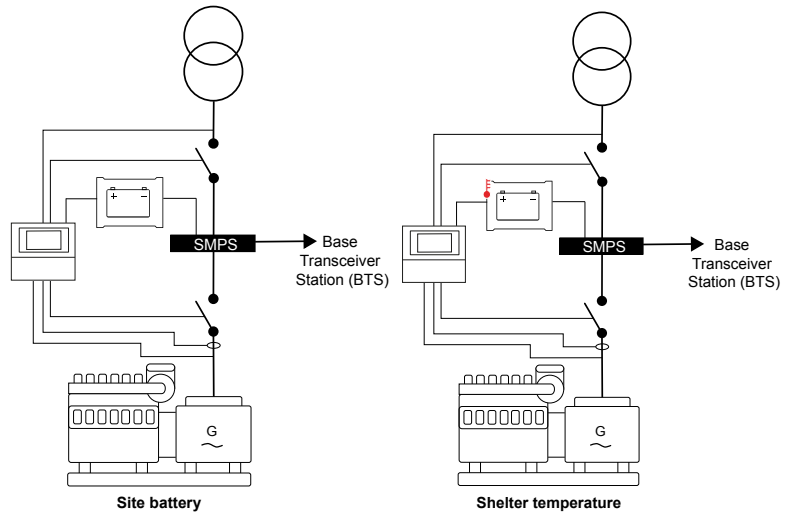
La modalità isola è generalmente utilizzata nelle centrali elettriche isolate da altri sistemi di generazione.

Interruzione automatica della rete (AMF) e monitoraggio delle batterie in loco



AMF

In caso di significativa perdita di alimentazione di rete o di un blackout totale, il controller cambia automaticamente l'alimentazione al generatore*.

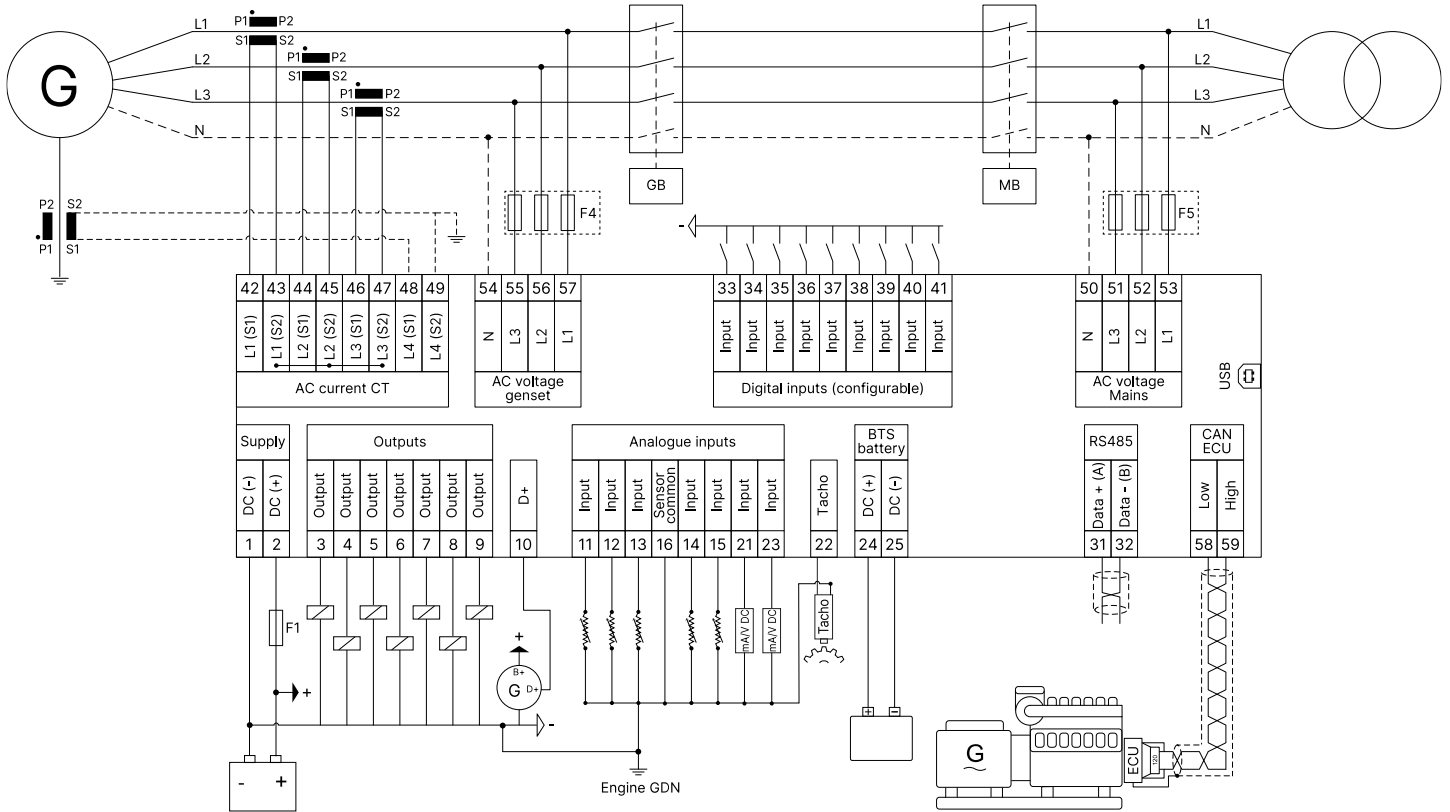


Monitoraggio della batteria in loco

Il controller può monitorare la batteria in loco e la temperatura dell'alloggiamento. Il controller può controllare la carica della batteria e assicurarsi che la batteria sia sufficientemente carica.

NOTE *È possibile posizionare il CT sulla linea del gruppo elettrogeno o sul lato del carico.

Cablaggio tipico



NOTE I terminali S2 sono cortocircuitati internamente.

Comunicazione

- Modbus RS-485
- CAN bus per comunicazione del motore
- Interfaccia USB per PC

Approvazioni

- CE
- UL



Ulteriori informazioni
Per le approvazioni più recenti, consultare www.deif.com

Alimentazione

- Tensione nominale: 12/24 VCC
- Gamma operativa: Da 8 a 32 VCC

Ambiente

- Temperatura di esercizio: da -20 a +65 °C (da -4 a +149 °F)
- Temperatura di stoccaggio: da -30 a +75 °C (da -22 a +167 °F)
- Umidità: da 0 a 95 % RH
- Grado di protezione: IP65 nel pannello
- EMI/EMC: IEC 61000-6-2,4

Input e output

- Ingressi digitali:
 - 9 x interruttore di terra. È possibile configurare 7 ingressi di interruttore di messa a terra tramite ingressi analogici
 - Commutazione negativa
 - Tensione di ingresso massima: +32 V
 - Tensione di ingresso minima: -24 V
 - Fonte di corrente: 5 mA
- Uscite digitali:
 - 5 x 1 A, configurabile
 - 2 x 5 A, configurabile
- Ingressi analogici:
 - 5 x ingressi resistivi (da 10 a 5000 Ω), configurabile
 - 2 x ingresso 4-20 mA/0-5 V, configurabile
 - 1 x ingresso differenziale (± 60 V CC)

Misurazioni

Misure di tensione di rete/genset

RMS da 32 a 300 V CA per fase-neutro, RMS da 32 a 520 V CA per fase-fase, da 5 a 75 Hz

Misurazione della corrente di carico

- Nominale: -/5 A e -/1 A per trasformatore di corrente (CT) secondario
- 4 ingressi CT

Misure magnetiche di prelievo

RMS da 0,2 a 45 VCA, da 10 Hz a 10 kHz

Dimensioni

Dimensioni: 233,0 mm (9,17 pollici) x 173,0 mm (6,81 pollici) x 38,5 mm (1,52 pollici)

Sagoma del pannello: 219,0 mm (8,62 pollici) x 158,0 mm (6,22 pollici)

Protezioni

1 x Potenza inversa.....	ANSI 32R
1 x Sovracorrente.....	ANSI 50TD
3 x Sovratensione.....	ANSI 59
3 x Sottotensione.....	ANSI 27P
3 x Sovrafrequenza.....	ANSI 81O
3 x Sottofrequenza.....	ANSI 81U
1 x Sovraccarico.....	ANSI 32F
1 x Sottovelocità.....	ANSI 14
1 x Sovravelocità.....	ANSI 12
1 x Carico sbilanciato	
1 x Carico ridotto	
2 x Rilevamento inversione di fase	
1 x Corrente di dispersione/corrente del ventilatore	
1 x Manovella configurabile	
1 x Monitoraggio batteria	
1 x Alternatore di ricarica	
1 x Preriscaldamento	
1 x Temperatura del liquido di raffreddamento	
1 x Pressione olio lubrificante	
1 x Livello carburante	
1 x Furto di carburante	
1 x Errore di comunicazione ECU	
1 x Lampade diagnostiche ECU	
1 x Batteria del sito	
1 x Temperatura dell'alloggiamento	

Per maggiori informazioni:

DEIF A/S

Frisenborgvej 33, 7800 Skive, Danimarca

Tel.: +45 9614 9614, info@deif.com

www.deif.com

