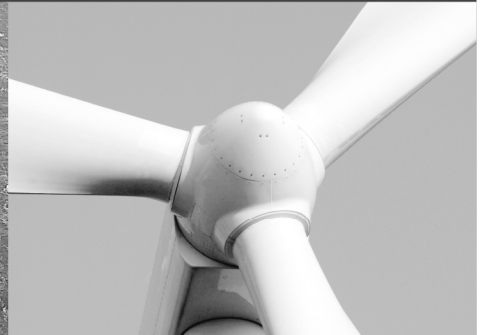




-power in control

Delomatic 4 DM-4 Land/DM-4 Marine



애플리케이션 정보

- Delomatic 4 설치
유틸리티 소프트웨어 설치



DEIF A/S · Frisenborgvej 33 · DK-7800 Skive · Tel.: +45 9614 9614 · Fax: +45 9614 9615 · info@deif.com · www.deif.com

문서 번호: 4189341045A

목차

1. 본 문서 소개.....	3
일반 목적	3
도움말	3
2. 경고 및 법률 정보.....	4
법률 정보 및 책임	4
3. DM-4 유틸리티 소프트웨어 설치 방법	5

1. 본 문서 소개

일반 목적

본 문서의 목적을 다음 내용에 대한 가이드를 제공하는 것입니다.

- Delomatic-4 (DM-4) 유틸리티 소프트웨어.

프로그램을 설치하기 전에 본 설치 지침을 완전히 읽어보시는 것이 좋습니다.

설치를 시작하기 전에, 컴퓨터가 DEIF Delomatic 유닛에서 분리되었는지 확인하십시오.

도움말

보증상의 사유로 인해, 소프트웨어 업그레이드가 필요한지 판단하기 위해 소프트웨어를 업그레이드하기 전에 담당 DM-4 공급업체에 연락하시기를 권고드립니다.

업그레이드를 수행하는 방법에 대한 의문 사항이 있는 경우, 담당 DM4 공급업체 또는 DEIF A/S(support@deif.com)으로 연락해 주십시오.



소프트웨어를 업그레이드한다고 해도 DEIF A/S의 보증이 없어지지 않습니다.

2. 경고 및 법률 정보

이 장은 DEIF 제품의 취급과 관련된 일반적인 법률 문제에 대한 중요한 사항을 포함하고 있습니다. 또한, 전반적인 안전 조치를 소개하고 권고합니다. 마지막으로, 본 문서에 사용되는 알림 및 경고가 강조되어 있습니다.

법률 정보 및 책임

DEIF는 DM-4 발전기 세트의 설치나 작동에 대해 책임을 지지 않습니다. 설치하거나 작동하는 방법에 대해 궁금한 점이 있으면 세트의 설치나 작동을 책임지는 회사에 연락해야 합니다.

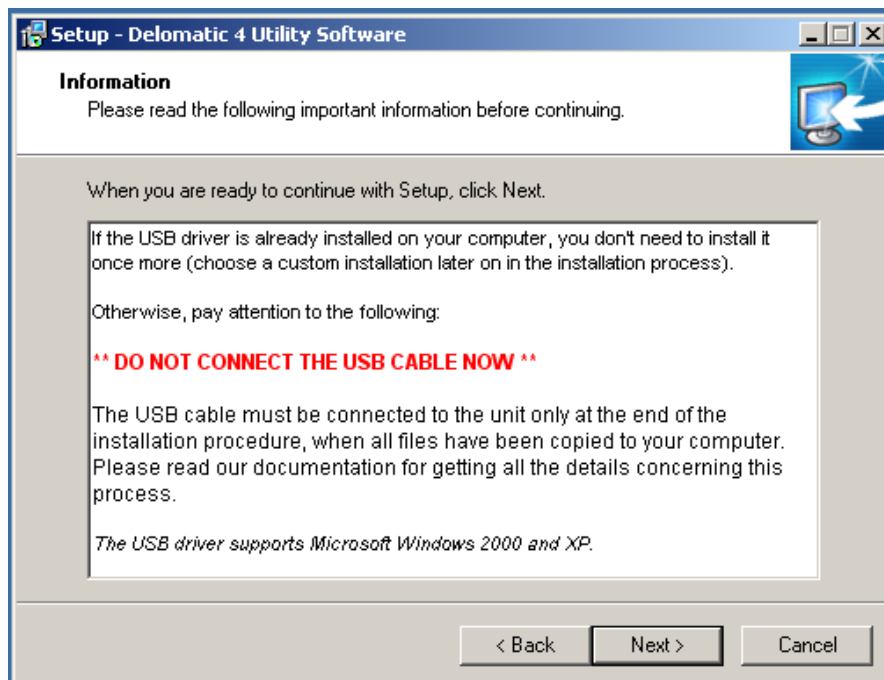
무허가 작업자가 유닛을 개봉해서는 안 됩니다. 이를 무시하고 열 경우 보증이 손실됩니다.

3. DM-4 유틸리티 소프트웨어 설치 방법

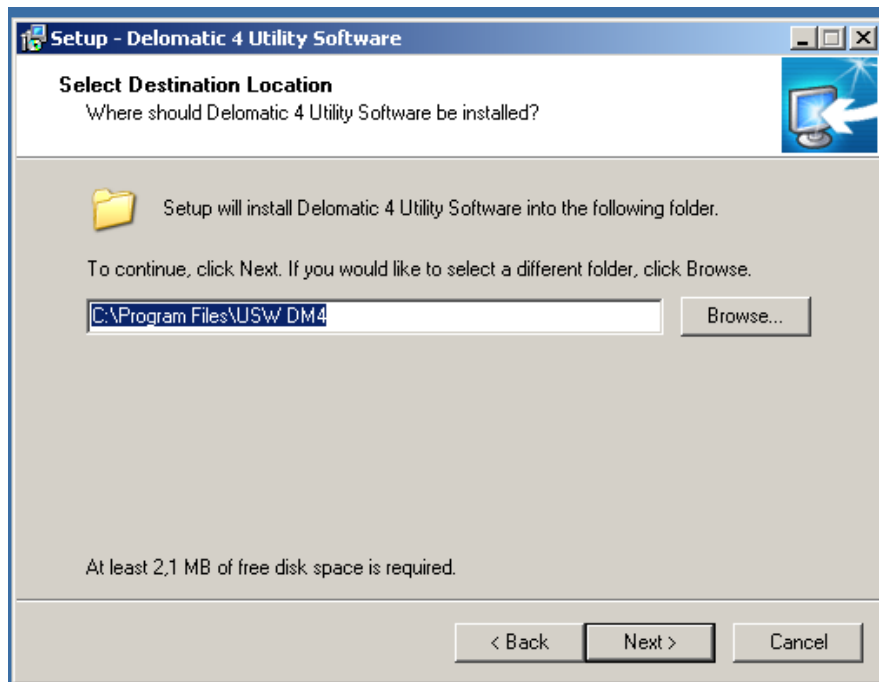
1. “Setup_USW_DM4_xxxxx.exe” 파일을 실행하고 다음을 클릭하십시오.



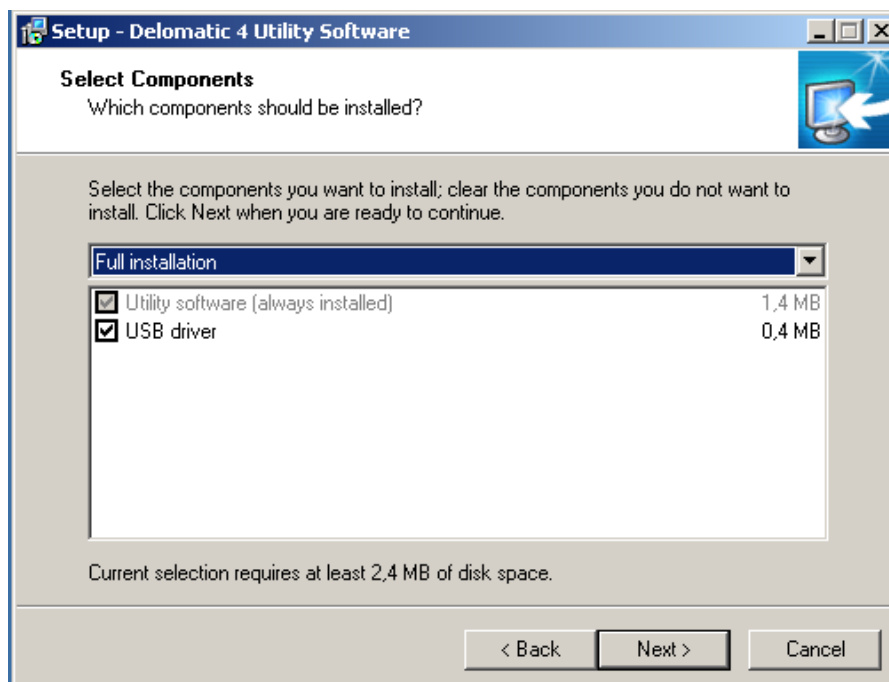
2. 다음을 클릭하기 전에 열린 창에 있는 내용을 주의 깊게 읽어보십시오.



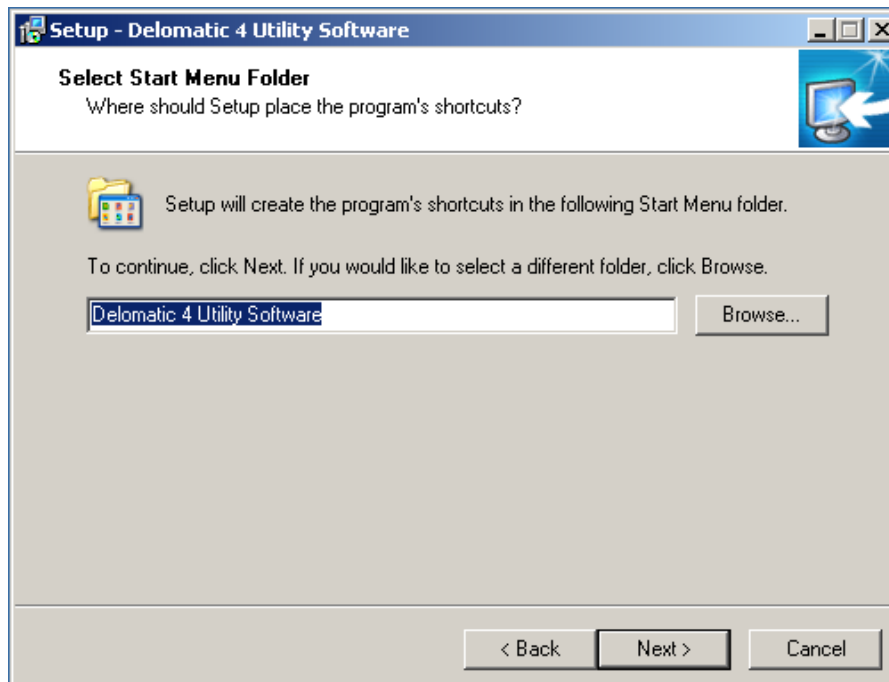
3. 다음 클릭.



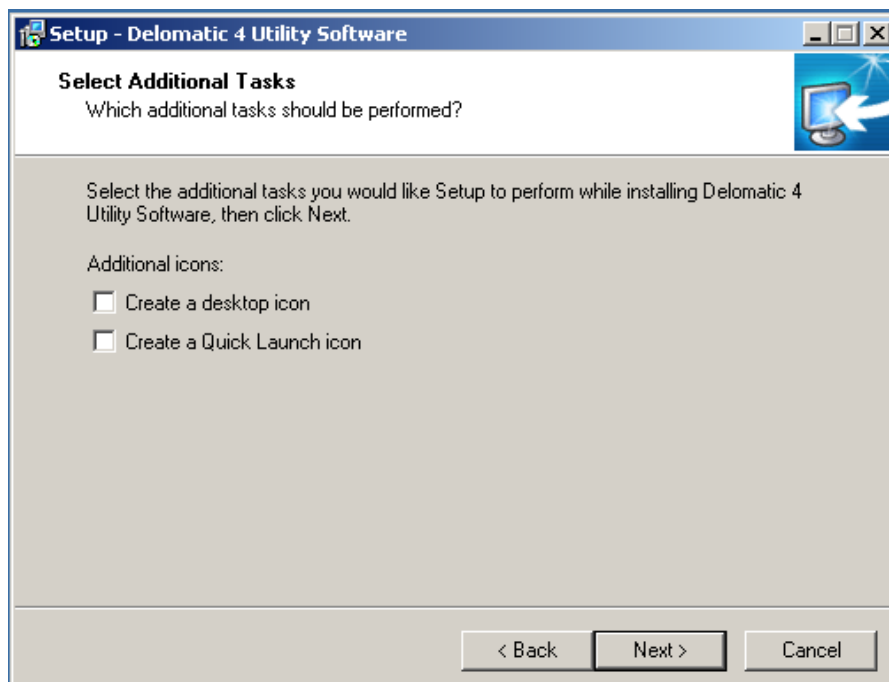
4. 다음 클릭.



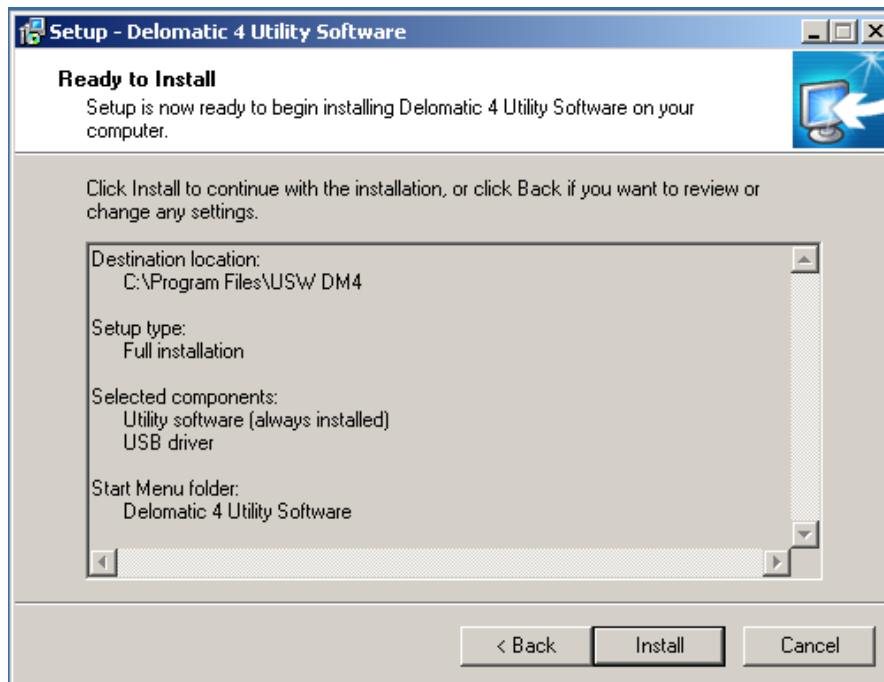
5. 다음 클릭.



6. 다음 클릭.



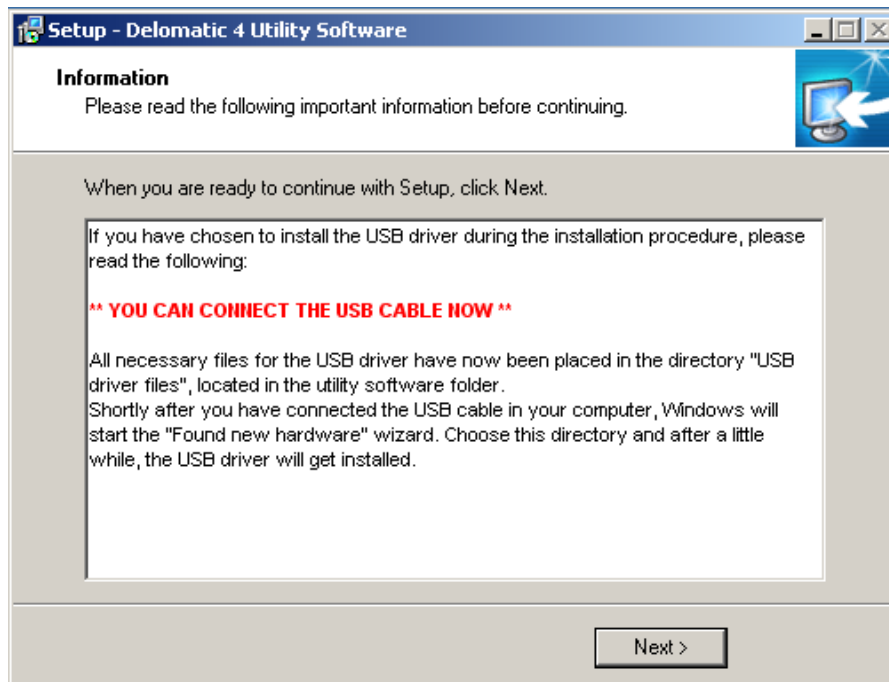
7. 다음 클릭.



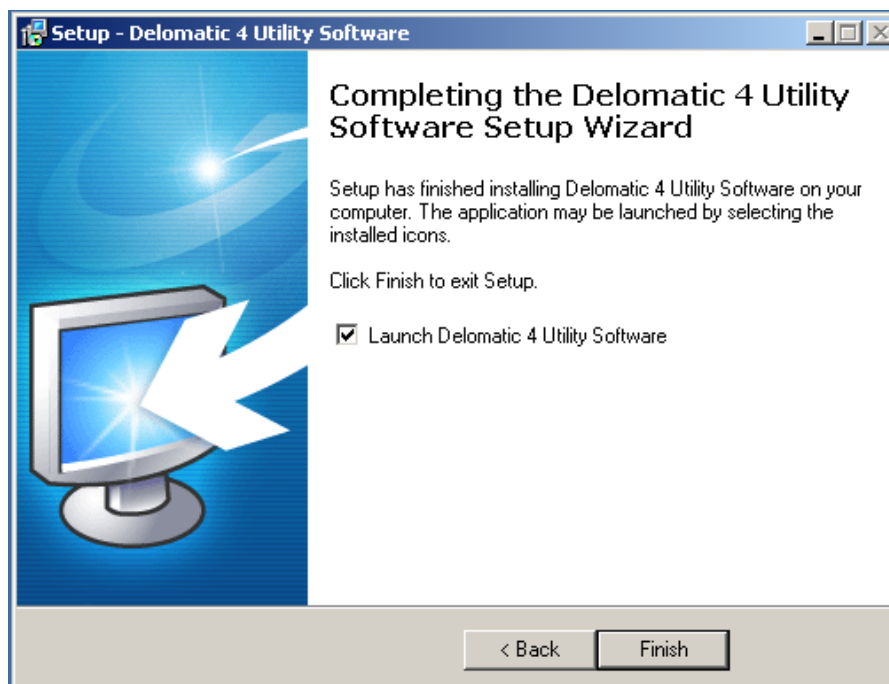
8. "계속 진행" 선택(이 창은 두 번 나타납니다).



9. 다음을 클릭하기 전에 열린 창에 있는 내용을 주의 깊게 읽어보십시오.



10. 컴퓨터에 DM-4 USW를 설치하였습니다. 설정을 마치기 위해 "종료"를 클릭하십시오.



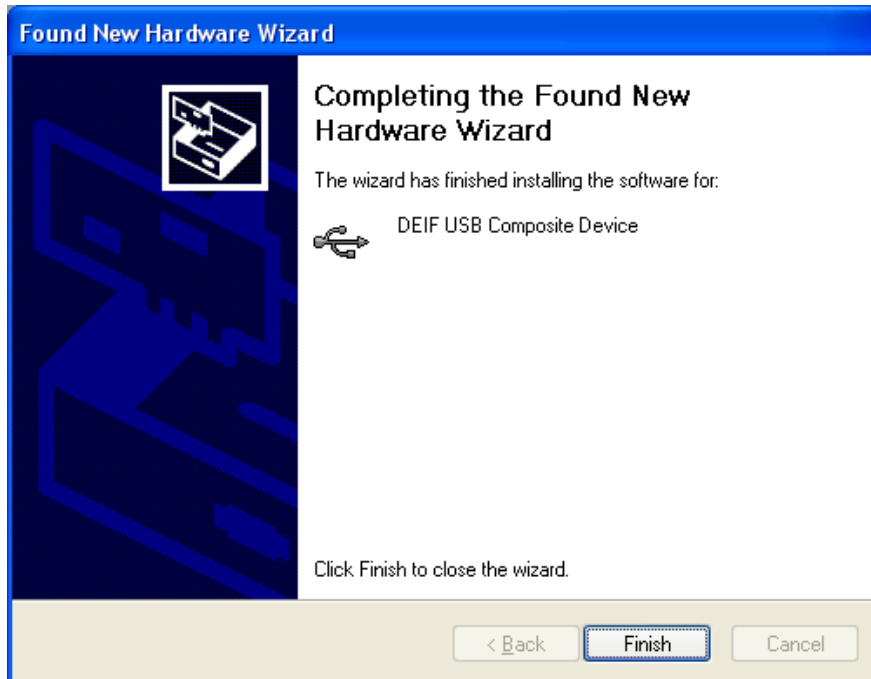
11. 이제 USB 드라이버를 설치해야 합니다. 이 과정은 USB 케이블을 이용하여 DEIF Delomatic PCM 카드를 컴퓨터와 연결하여 실행됩니다.
12. 다음 대화 상자가 표시됩니다. 자동 설치를 선택하고 다음을 클릭합니다.



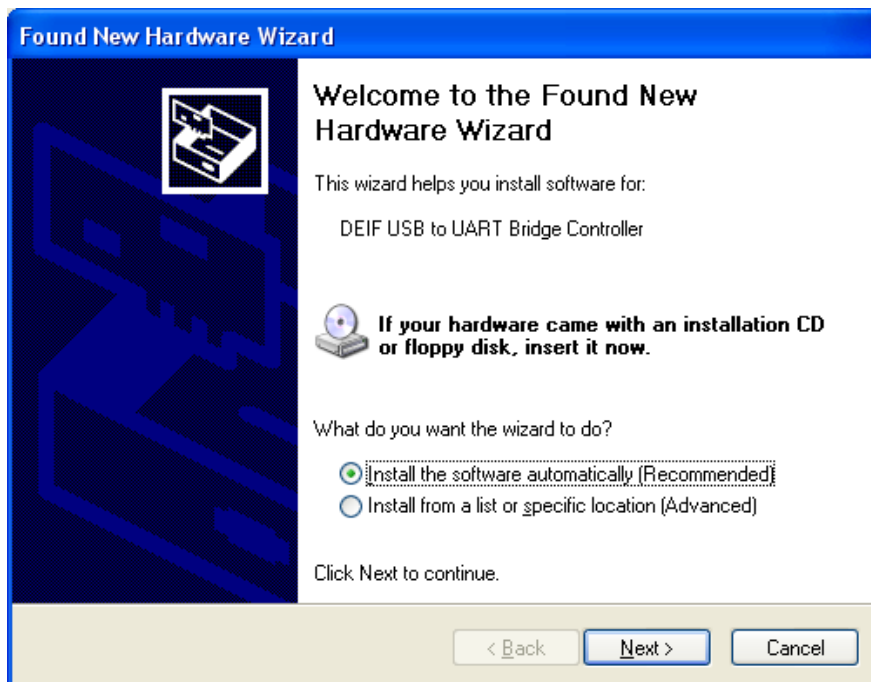
13. “계속 진행”을 선택하십시오.



14. 이제 USB 드라이버가 설치되었습니다. “종료”를 눌러 마치십시오.



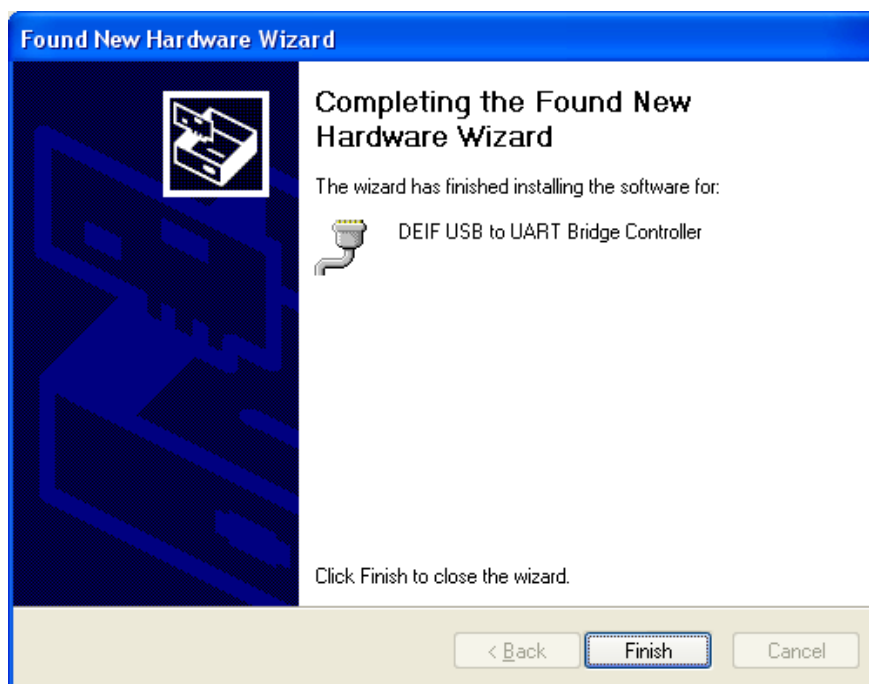
15. 가상 Com 포트에 대한 드라이버가 설치되었습니다. 자동 설치를 선택하고 “다음”을 클릭합니다.




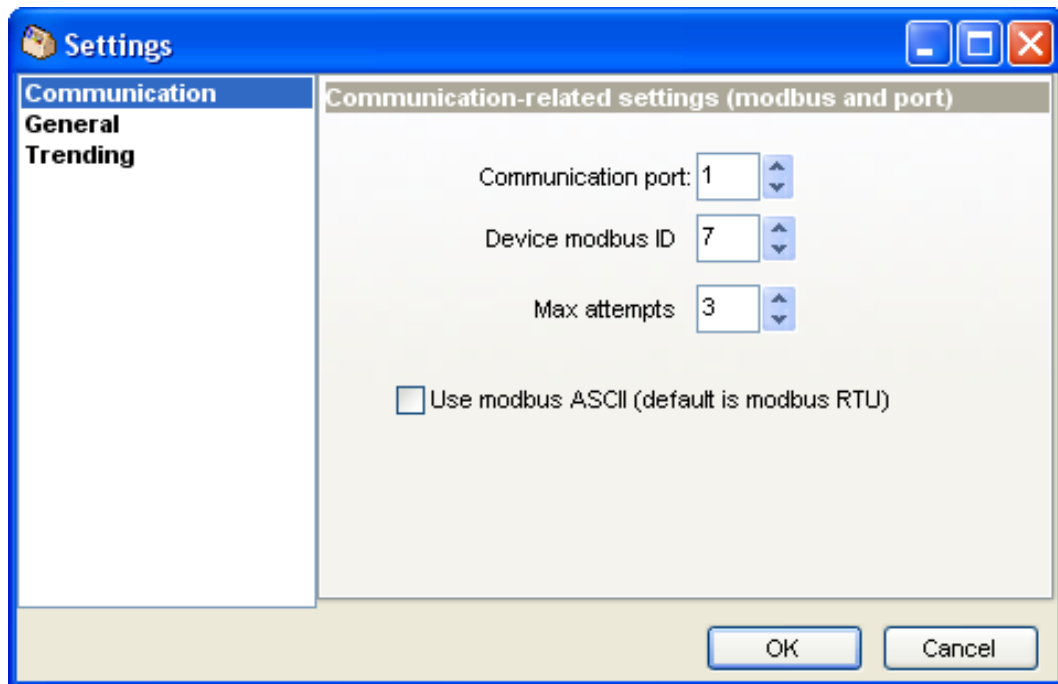
16. “계속 진행”을 선택하십시오.



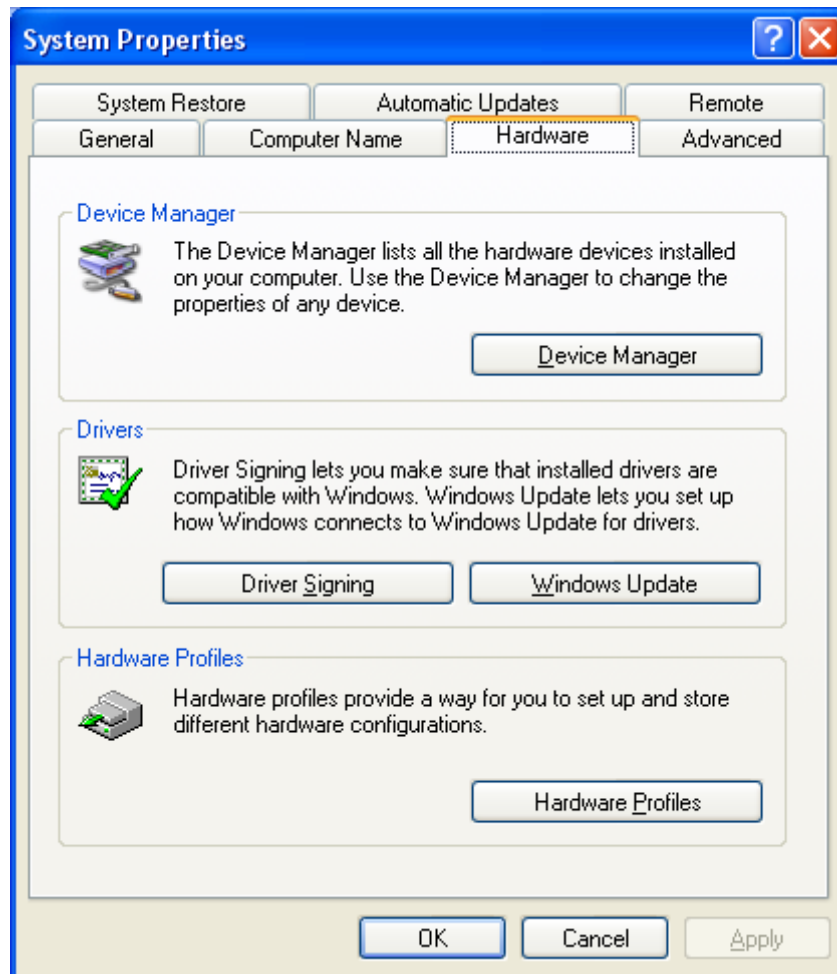
17. 가상 Com 포트 드라이버가 설치되었습니다. “종료”를 눌러 마치십시오.



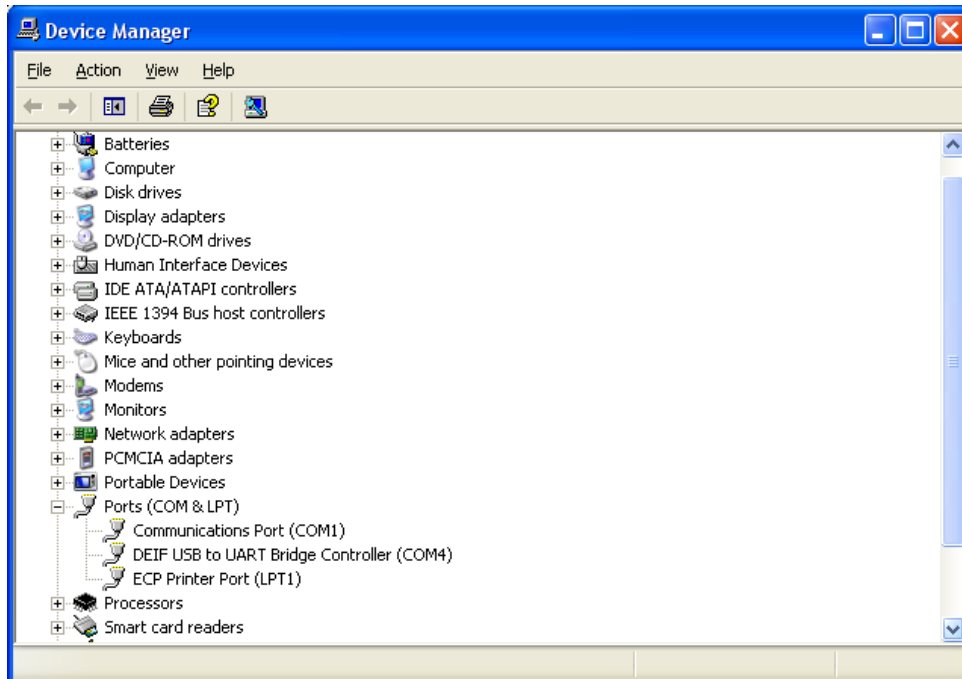
18. DM-4 유닛을 연결하기 위해, 방금 설치한 유틸리티 소프트웨어를 실행하고 아이콘을 클릭하여 설정 대화상자로 이동하십시오. .



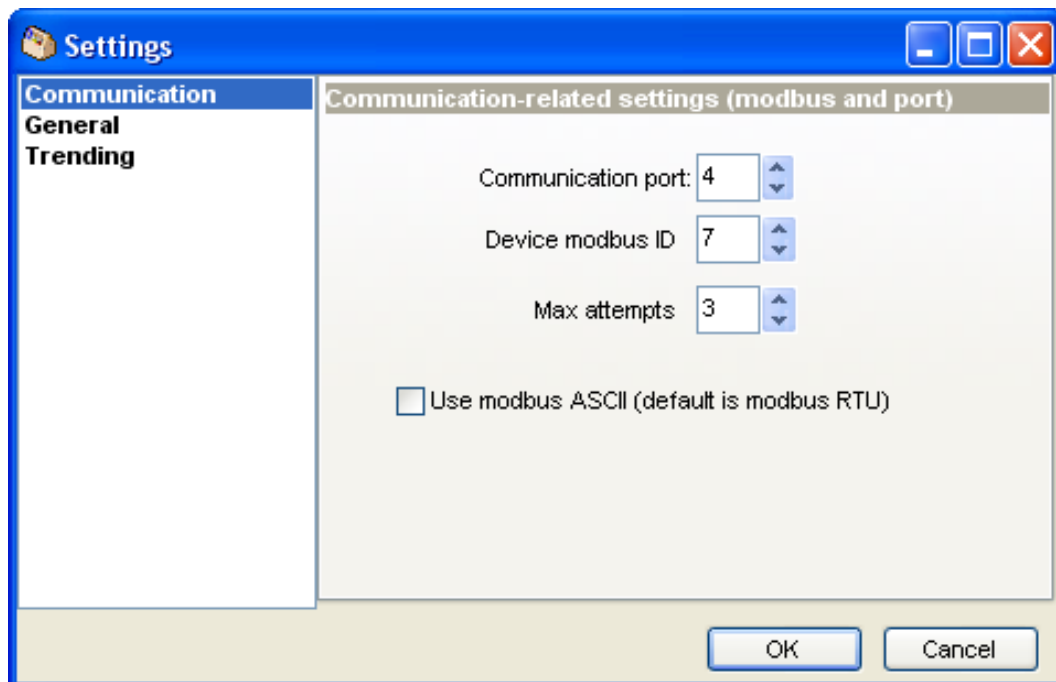
19. 통신 포트 번호가 정확하게 설정되어야 합니다. 이 번호는 윈도우즈 장치 관리자에서 찾을 수 있습니다. 장치 관리자는 다음의 경로를 이용하십시오. 윈도우키 + 일시정지/정지 키. 다음 대화 상자가 표시됩니다. 하드웨어 탭을 선택한 후 “장치 관리자”를 클릭하십시오.




20. 장치 관리자의 “포트(COM 및 LPT)” 폴드를 찾아보십시오. 본 예시의 경우 COM 포트는 Com Port 4입니다.



21. 정확한 통신 포트 번호를 입력한 후 “확인”을 클릭하십시오.



22. 이제 유틸리티 소프트웨어를 연결할 준비가 되었습니다. 아이콘  를 클릭하면 실행됩니다.

DEIF A/S는 상기 내용을 변경한 권리를 보유합니다.