

Moc do tworzenia każdego rozwiązania



O iE 350

iE 350 to wszechstronny i modułowo zaprojektowany inteligentny sterownik zasilania. Umożliwia dostosowanie instalacji do własnych potrzeb. iE 350 ma szeroki zakres funkcji sterowania, ochrony i nadzoru. Zastosowania obejmują kontrolę generatora oraz ochronę z wykorzystaniem naszej wiodącej na rynku technologii optymalizacji paliwa.

Typy sterowników

Sterownik pojedynczego agregatu prądowłórczego: Steruje i chroni silnik główny, generator, wyłącznik generatora, także z lub bez wyłącznika sieciowego. Nie ma innych sterowników w aplikacji.

Sterownik agregatu prądowłórczego: Steruje i chroni silnik, generator oraz wyłącznik generatora.

Sterownik wyłącznika zasilania sieciowego: Steruje i chroni wyłącznik zasilania sieciowego.

Sterownik wyłącznika BUS TIE: Każdy sterownik wyłącznika BUS TIE kontroluje jeden wyłącznik BUS TIE.

Montaż

Base mounted controller with or without local display



Główne wartości

Przejrzysty i łatwy w obsłudze interfejs

- Łatwe sterowanie za pomocą elastycznych pulpitów nawigacyjnych
- Adaptacyjne mimiki
- Konfigurowalne przyciski
- 7-calowy kolorowy ekran dotykowy, który może być używany w połączeniu z przyciskami

Funkcje PLC

- Funkcje programowalne za pomocą CustomLogic
- Dostępny dodatek CODESYS

Szybki przycisk skrótu

- Możliwość konfigurowania skrótów zapewnia użytkownikowi łatwy dostęp do często używanych funkcji

Obsługa norm Stage V i Tier 4 Final

- iE 350 może komunikować się z najnowszymi silnikami Tier 4 Final i wyświetlać wartości wymagane przez Stage V

Elastyczny

- Modułowa budowa



Cyber security

Cyber security conforms to IEC 62443 and protects your controller from unwanted access.

Informacje kontaktowe

Więcej informacji:

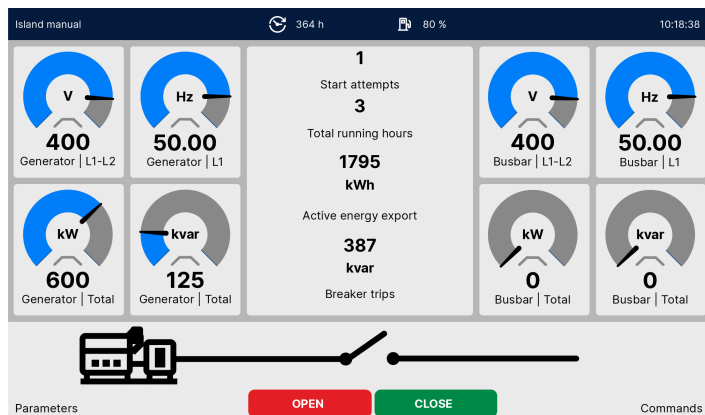
DEIF A/S
Frisenborgvej 33, 7800
Skive, Dania
Tel: +45 9614 9614,
info@deif.com
<https://www.deif.com>



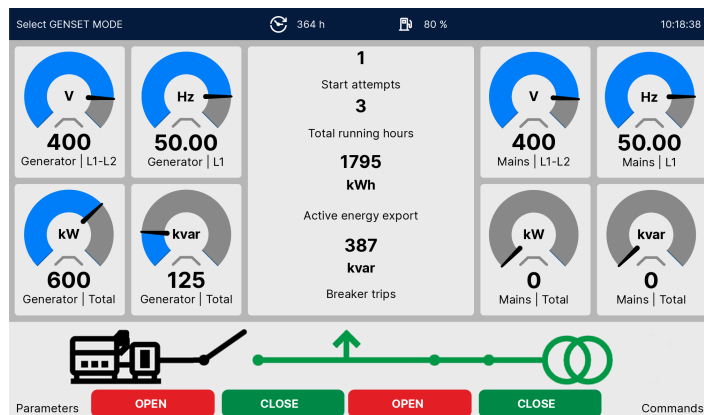
Elastyczna adaptacyjna mimika

Najnowsza generacja adaptacyjnej mimiki pozwala sterownikowi dostosować się do każdej aplikacji.

Aplikacja sterownika GENSET



GENSET z aplikacją sterownika MAINS



Najważniejsze funkcje

Konfigurowalny sterownik

- Modułowy sprzęt i konfigurowalne funkcje wejścia/wyjścia (cyfrowe i analogowe)
- Konfiguracja elastycznych aplikacji spełniających wszelkie potrzeby użytkownika
- Elastyczna konfiguracja parametrów dla różnych funkcji sterownika

Konfiguracja zaawansowana

- Bezpłatne oprogramowanie na PC do podłączenia i konfiguracji sterownika
- Narzędzie do tworzenia schematów jednokreskowych do projektowania, konfiguracji i transmisji
- Regulowany rysunek aplikacji i wiele połączeń pierścieniowych
- Konfigurowalne poziomy uprawnień i hasła dla grup i użytkowników
- Emulacja aplikacji, nadzór i monitorowanie stanu we/wy
- Rejestrowanie wartości śledzenia trendów i konserwacja oprogramowania

CustomLogic

- Narzędzie do konfiguracji logiki z maksymalnie 20 zdarzeniami wejściowymi i 20 poleceniami wyjściowymi na sterownik
- Komunikacja między sterownikami z maksymalnie 16 wejściami i 16 wyjściami każdy
- Obsługa do 20 sygnałów Modbus (wejścia/wyjścia) na sterownik

Niezawodna komunikacja

- Obsługa protokołów IPv6 i IPv4 z konfigurowalnymi ustawieniami portu Ethernet
- Komunikacja magistrali CAN z jednostką sterującą silnika (ECU) za pomocą protokołów generycznych i producenta J1939

Modbus

- Obsługa różnych protokołów Modbus z konwersją i skalowaniem jednostek danych
- Konfigurowalne ustawienia serwera Modbus

Tryby sterowania

- Opcje sterowania lokalnego, zdalnego i z poziomu rozdzielni

Kontrola obciążenia

- Równy podział obciążenia między sterownikami GENSET
- Synchronizacja/rozładowanie sterowników wyłącznika BUS TIE
- Automatyczne wykrywanie sekcji szyn zbiorczych z podziałem obciążenia

Dokładny pomiar prądu przemiennego

- Selektywne filtry uśredniające redukujące wahania wartości
- Wysokowydajne karty pomiarowe zapewniające precyzyjne dane

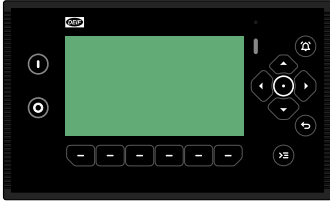
Bezpieczeństwo interfejsu silnika

- EIM3.1 jako moduł wyłącznika bezpieczeństwa
- Samodzielna praca silnika w przypadku utraty komunikacji z główną kartą procesora

Łatwe sterowanie

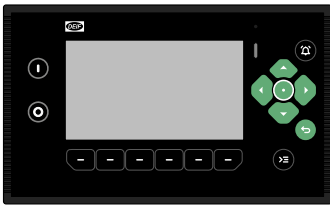
Elastyczne sterowanie dla szybszej i łatwiejszej obsługi.

Ekran dotykowy



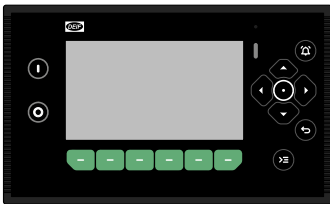
Łatwy w użyciu interfejs dotykowy, z opcją jego wyłączenia w razie potrzeby.

6-kierunkowa nawigacja



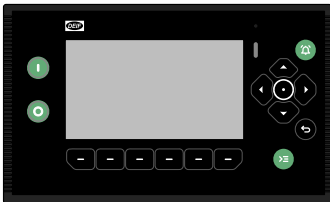
Alternatywna nawigacja z tradycyjnym sterowaniem.

Konfigurowalne przyciski



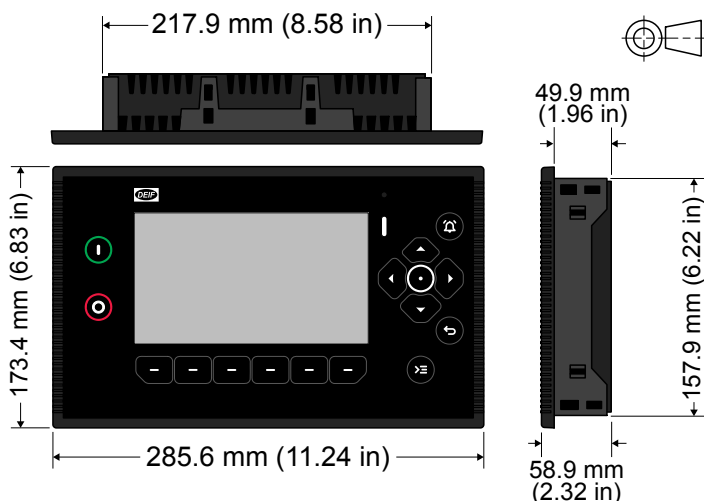
Sześć konfigurowalnych przycisków, umożliwiających dostosowanie widoków i działań przycisków.

Dedykowane przyciski



Dedykowane przyciski Start / Stop, alarmów i trybów pracy.

iE 7 Wymiary wyświetlacza



Elastyczne pulpity nawigacyjne

Łatwe do zmiany pulpity nawigacyjne, po to aby dostosować je do własnych potrzeb.



Szybki, łatwy w użyciu i intuicyjny system nawigacji.



Z licencją CODESYS możesz stworzyć własne wyświetlacze za pomocą wizualizacji internetowej CODESYS.

Specyfikacje wyświetlacza iE 7

Zasilanie

- Napięcie nominalne: 12V DC lub 24V DC
- Zakres napięcia roboczego: 6,5V DC do 36V DC
- Zużycie energii: typowo 15W, maksymalnie 28W
- Włączanie przy 8V

Warunki pracy

- Temperatura pracy: od -30 do 70°C
- Temperatura przechowywania: od -30 do 80°C

Wysokość robocza

- Do 4000 metrów (13123 stóp)

Wilgotność:

- Cykliczna wilgotność, 20/55°C przy 97 % wilgotności względnej, 144 godziny. Zgodnie z IEC 60255-1
- Stała wilgotność, 40°C przy 93 % wilgotności względnej, 240 godzin. To IEC60255-1



More information

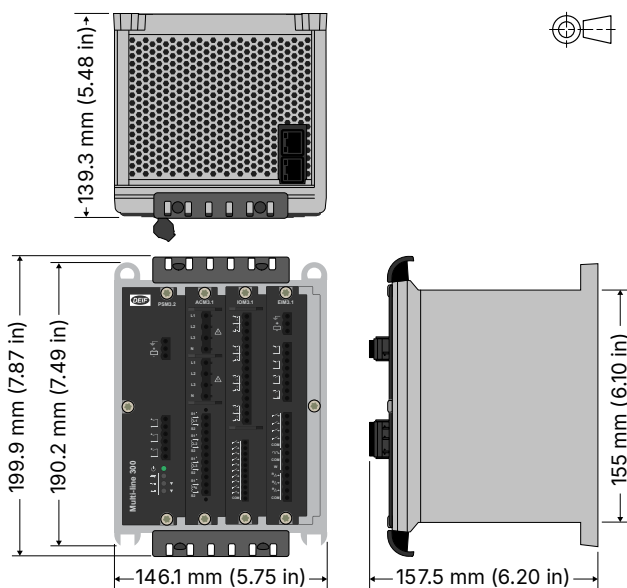
Zobacz **Kartę danych** w celu uzyskania pełnych specyfikacji.

Moduły sprzętowe

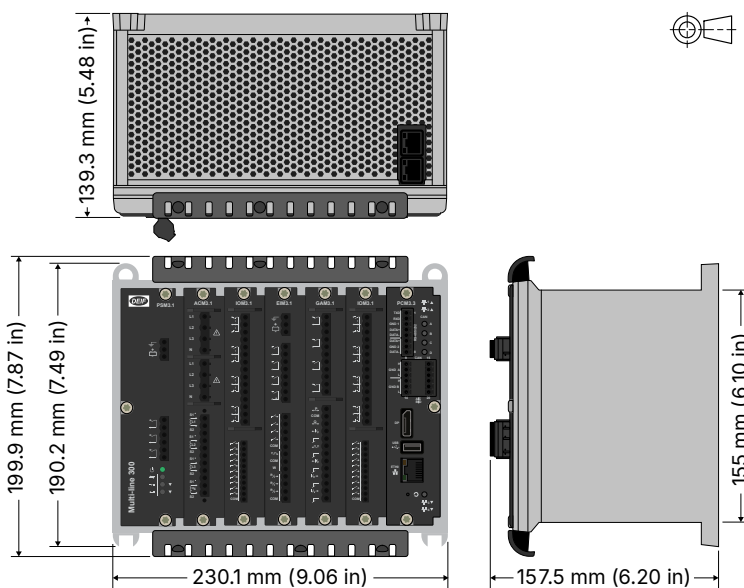
PSM3.1	Zasilanie szaf sterowniczych, w tym wyjścia przekaźnikowe dla statusu i alarmów.	PSM3.2	Zasilanie szaf rozszerzeń, w tym wyjścia przekaźnikowe.
ACM3.1	Mierzy napięcie i prąd po jednej stronie wyłącznika, niezawodne wykrywanie częstotliwości.	ACM3.2	Mierzy prądy 3-fazowe wychodzące z generatora i punktu gwiazdowego, wykrywa usterki międzyfazowe lub doziemne.
GAM3.1	Konfigurowalne wyjścia przekaźnikowe, wyjścia analogowe i wyjście PWM, złącza do analogowego dzielenia obciążenia.	GAM3.2	Podobny do GAM3.1, ale zawiera własne zasilanie i dodatkowe wejścia cyfrowe.
IOM3.1	4 wyjścia przekaźnikowe przełączające, 10 wejść cyfrowych, wszystkie konfigurowalne.	IOM3.2	4 wyjścia przekaźnikowe, 4 analogowe wyjścia wielofunkcyjne, 4 wejścia cyfrowe, 4 analogowe wejścia wielofunkcyjne.
IOM3.3	10 analogowych wejść wielofunkcyjnych, wszystkie konfigurowalne.	IOM3.4	12 wejść cyfrowych, 16 wejść cyfrowych, wszystkie konfigurowalne.
EIM3.1	Własne zasilanie i wejście tacho do pomiaru prędkości, w tym konfigurowalne I/O.	PCM3.3	Główny mikroprocesor, zarządza portami Ethernet, CAN i RS-232/485.

Obudowy modułowe („rack”)

Rack R4.1



Rack R7.1



Specyfikacje elektryczne

Zasilanie (PSM3.1, PSM3.2)

- Napięcie nominalne: 12V DC lub 24V DC
- Zużycie energii: Typowe 20W, maksymalne 35W

Pomiary napięcia (ACM3.1)

- Wartość nominalna: od 100V do 690V AC międzyfazowe
- Zakres pomiaru: od 2V do 897V AC międzyfazowe

Pomiary prądu (ACM3.1)

- Wartość nominalna: 1A lub 5A AC z transformatora prądowego
- Zakres pomiaru: od 0,02A do 17,5A AC z transformatora prądowego

Specyfikacje środowiskowe

Wilgotność

- 97% wilgotności względnej kondensacyjnej, zgodnie z IEC 60068-2-30

Temperatura

- Zakres pracy: -40 do 70 °C (-40 do 158 °F)
- Przechowywanie: -40 do 80 °C (-40 do 176 °F)

Wysokość operacyjna

- Do 4 000 metrów (13 123 stóp)